

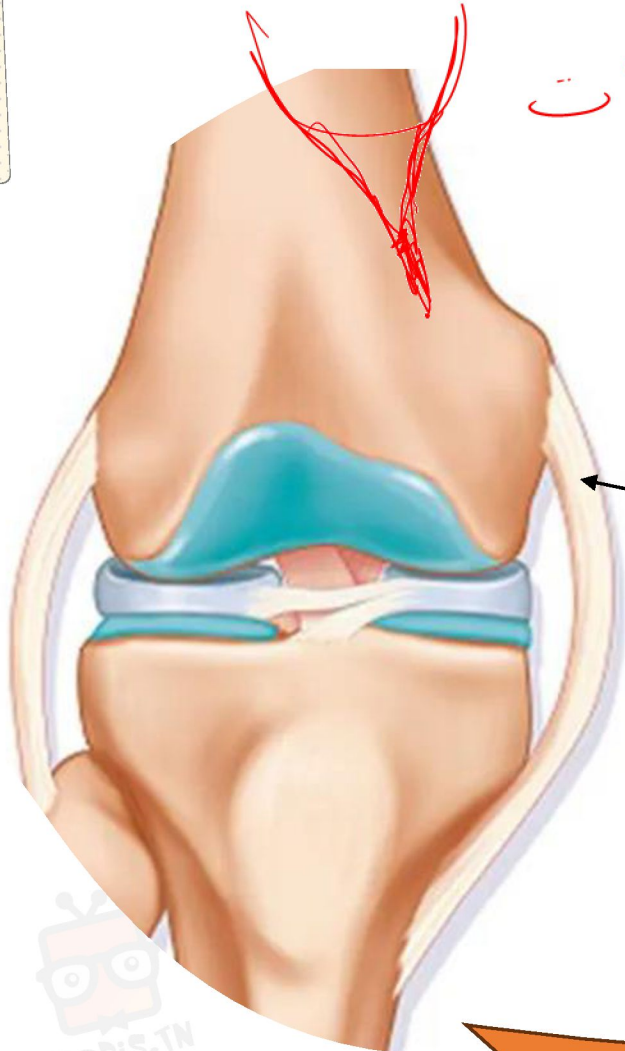


تقييم ثلاثي 1

اعداد محمد علي العماري

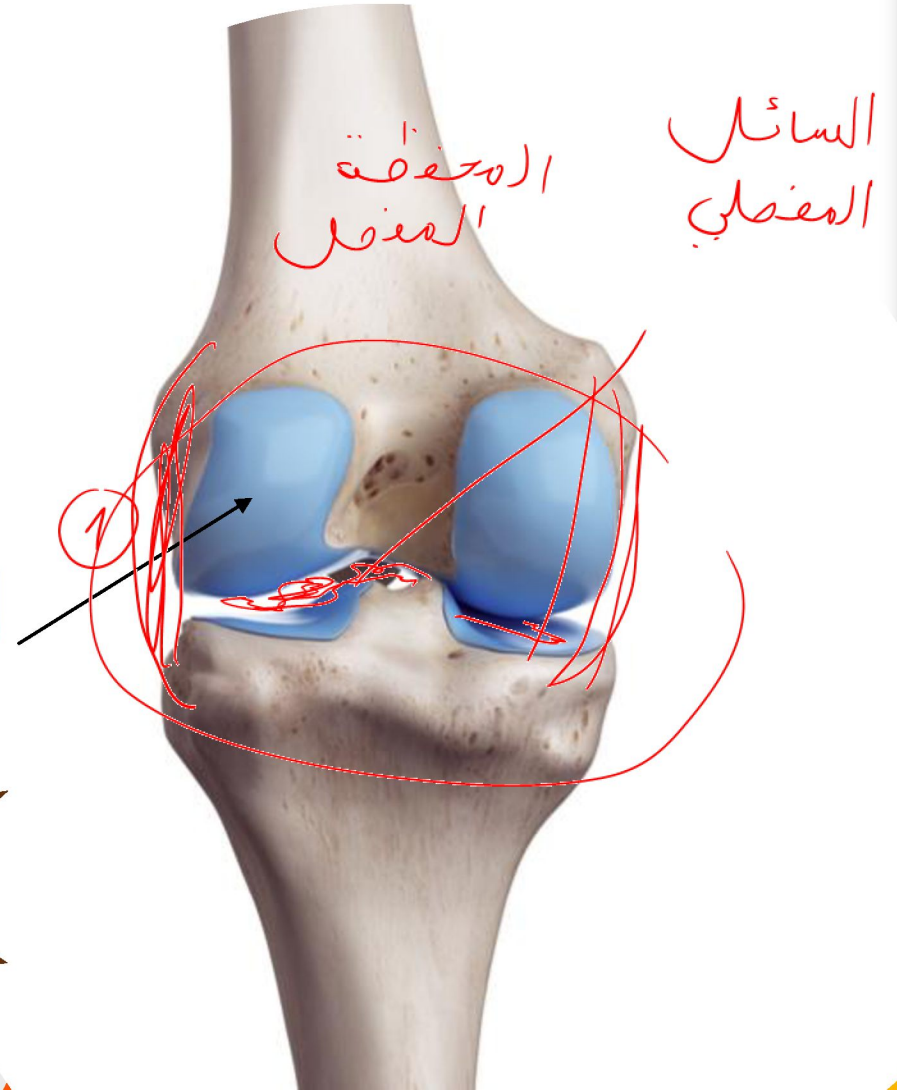
أكمل بما يناسب

الأوتار : عظام والعفلات



الأربطة

العضروف



السائل
المفصلي

المحفقة
المفصل

المفصل



أصل الخطأ

ينتقل الضوء في الأوساط العاتمة حسب خطوط مستقيمة
ينتقل الضوء في الأوساط الشفافة أو الشفافة حسب خطوط مستقيمة.

الأوساط الشفافة - نسبة مرور الضوء
= - وضوح الرؤية

الأوساط الشفافة
الأوساط العاتمة ✓



صنف الاجسام التالية

الشمس - قنديل الزيت - المصابيح - القمر - النجوم - الشجرة
أضواء السيارات - البرق - الشمعة



الاجسام المضيئة

مصدر اصطناعي

الكتاب
الحارم

مصدر طبيعي

القمر
الشجرة

الاجسام المضيئة

مصدر اصطناعي

قنديل الزيت
المصابيح
أضواء السيارات
الشمعة

مصدر طبيعي

الشمس
النجوم
البرق



أصلح الخطأ إن وجد

المصدر المنير ~~كالمصباح~~ هو الجسم الذي يصدر الضوء بذاته.

المصدر المضيء كالمصباح هو الجسم الذي يصدر الضوء بذاته
المصدر المنير كالقمر هو الجسم الينير الذي يتلقاه من المضيء

المصدر المنير هو الجسم الذي يصدر الضوء بذاته.

المصدر المضيء هو الجسم الذي يصدر الضوء بذاته

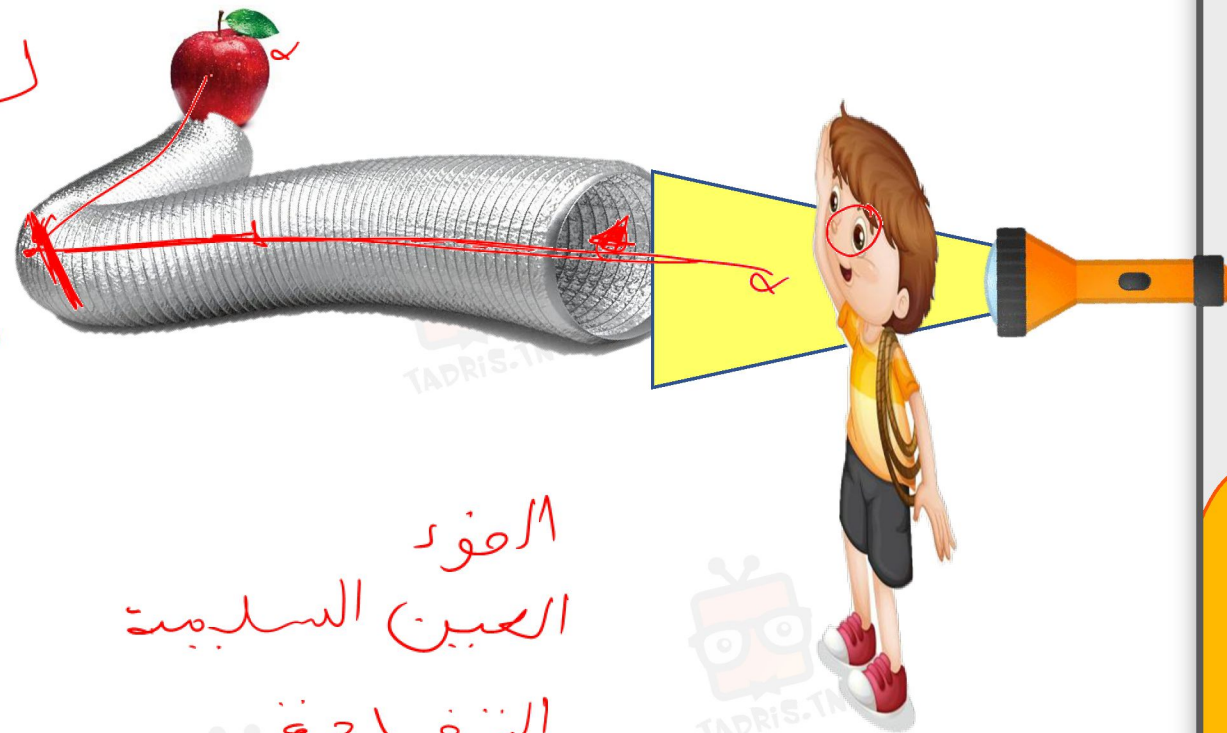
أضواء السيارات تشع الضوء من ذاتها فهي مصادر منير مضاء.

أضواء السيارات تشع الضوء من ذاتها فهي مصادر مضيء.



هل سيتمكن زياد من رؤية التفاحة ؟ مع التعليل -

لا يستطيع زياد رؤية
التفاحة لأن الانبوت منثنى
والضوء ينتشر حسب خطره منسقيمة



الضوء
العين السليمة
التفاحة



أكمل بما يناسب



ناقض ابن الهيثم نظرية بطليموس واقليدس القائلة أنّ الرؤية تتمّ طريق (1) العين شعاع

إلى الجسم التي (2) وقدّم وصفا صحيحا لأجزاء العين وأعطى تفسيراً

للكيفيّة التي ترى بها . موضحاً أنّ الأجسام هي التي (3) الشعاع

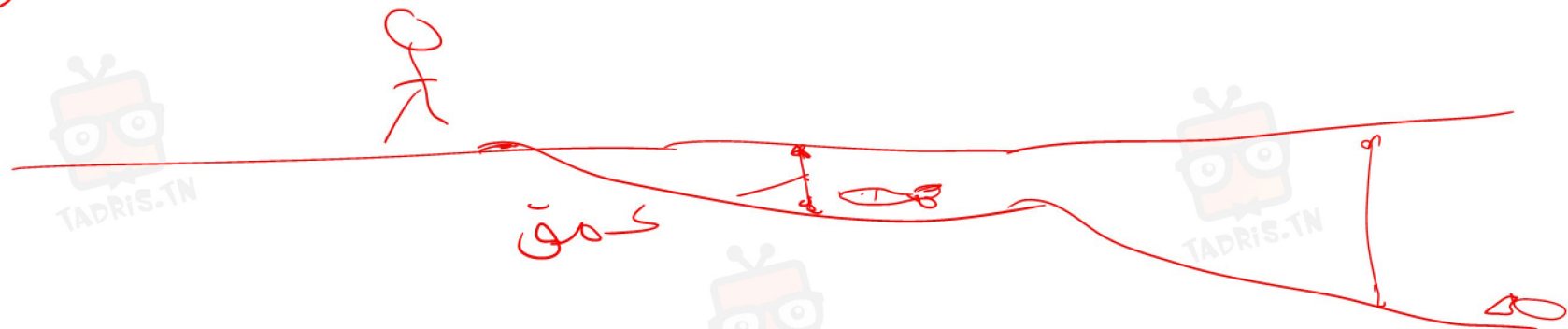
ومن هنا يتبيّن لنا أنّ رؤية الأجسام تتمّ بعنصرين أساسيين هما (4) و (5) مصدر الضوء



لماذا لا يمكن مشاهدة الأسماك في قاع البحر

لا يمكننا مشاهدة الأسماك في قاع البحر لأن الماء عتيق وهو وسط عاتم

السمكة + السمكة
لستفان - ستان - عاتم





من مهام الجهاز العضلي : العضلات

أشطب العنصر الدخيل

1 ✓ حمايته من الصدمات.

2 ✓ العضلات تنتج الحرارة الداخلية.

3 ✓ إنتاج الكريات الحمراء

4 ✓ تحريك الطعام خلال الجهاز الهضمي.

عضلات القلبية
عضلات الملساء
عضلات الإرادية
العضلات الهيكلية
المرفقة

عضلات مفردة
عضلات مسطحة
عضلات دائرية

نضج العظمي - الهيكل العظمي
في فترات



المغزلية والدائرية والمسطحة

أكمل بما يناسب

المغزلية /
المهيكلية

العصلات الإرادية

هي تلك العضلات التي تقبض وتبسط وفق إرادة الإنسان

هي العضلات التي يعمل من تلقاء نفسه العصلات القلبية / الملساء لا إرادية

تتصل بالعظام ولذلك تسمى أيضا العصلات الهيكلية المغزلية المسطحة / الدائرية

توجد هذه العضلات في كثير من الأجهزة الداخلية للجسم العصلات اللاإرادية

هي لا إرادية من جهة، ولكنها مخططة العصلات القلبية

أكمل تعمير الخريطة الذهنية التالية بما يناسب



العضلات الهيكلية

العضلات المسطحة

العضلات الواترية

العضلات الإرادية...

العضلات

العضلات الملساء...

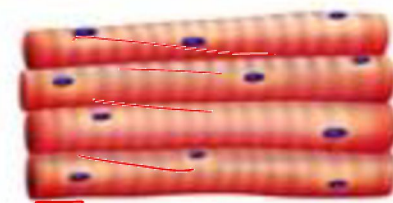
العضلات القلبية

العضلات اللاإرادية

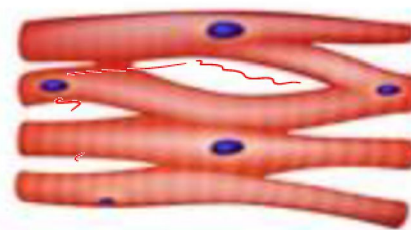


أكتب أمام كل صورة نوع العضلات

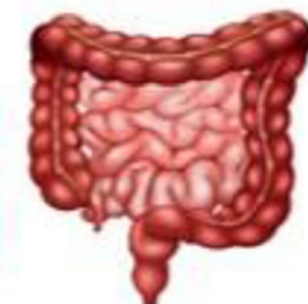
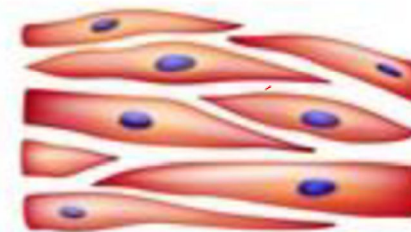
عضلات مخططة



عضلات قلبية



عضلات ملساء



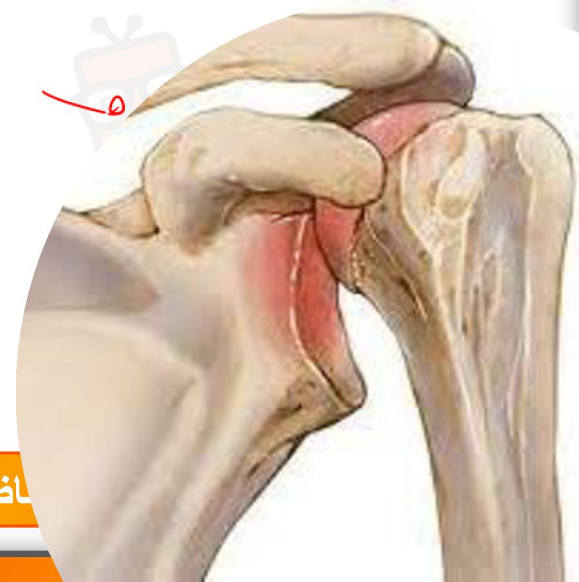


أربط بما يناسب



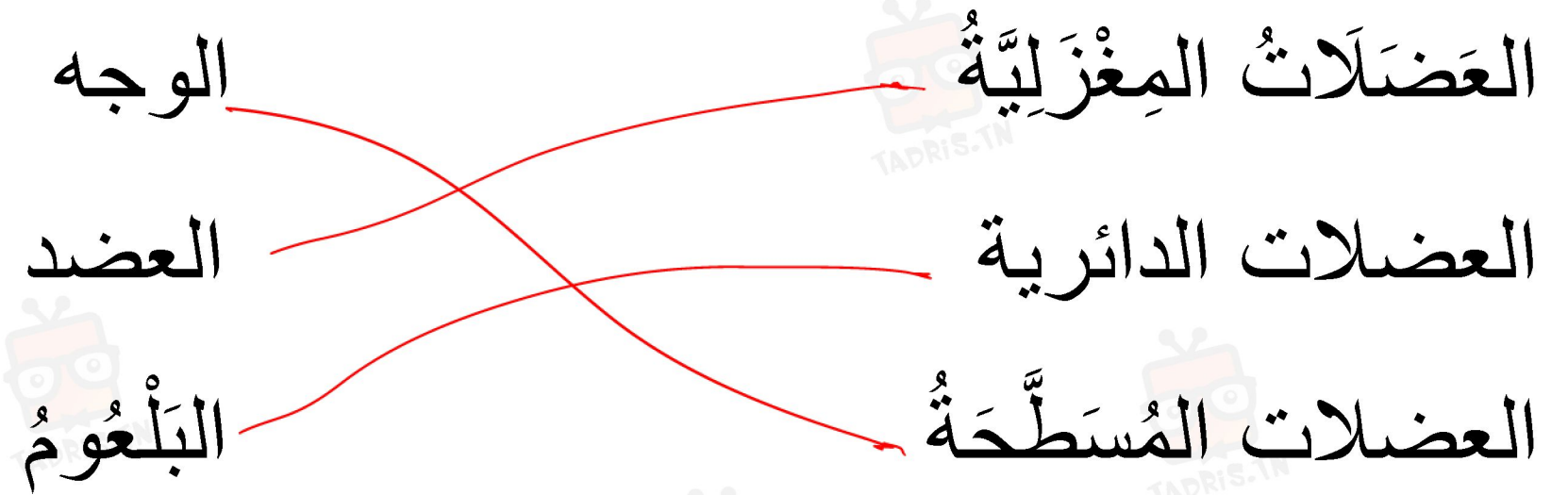


أكتب تحت كل صورة نوع الإصابة





أَرْبُطُ بِمَا يُنَاسِبُ:





أَصْلِحُ الْخَطَأَ إِنْ وُجِدَ

عَضَلَةُ قَرْحِيَّةِ الْعَيْنِ عَضَلَةٌ مِغْزَلِيَّةٌ.

عضلة قرحية العين عضلة دائرية

عِظَامُ الْحَوْضِ مِنَ الْعِظَامِ الْقَصِيرَةِ.

عظام الحوض من العظام المسطحة

تتصل جميع الأضلاع من الأمام بعظمة القص.

تتصل جميع الأضلاع من الخلف بالعمود الفقري

من عظام الهيكل المحوري . عظام الرأس، و عظام اليدين و عظام الصدر،

من عظام الهيكل المحوري عظام الرأس و عظام الصدر